

2nd year data	Pre-FCI	Post-FCI
	90	96.66667
	90	100
	56.66667	63.33333
	63.33333	86.66667
	46.66667	86.66667
	90	93.33333
	36.66667	63.33333
	63.33333	90
	73.33333	96.66667
	60	86.66667
	86.66667	90
	56.66667	86.66667
	53.33333	96.66667
	26.66667	56.66667
	63.33333	76.66667
	63.33333	93.33333
	56.66667	63.33333
	76.66667	100
	30	56.66667
	16.66667	63.33333
	76.66667	100
	66.66667	90
	60	86.66667
	50	60
	36.66667	96.66667
	66.66667	76.66667
	90	100
	73.33333	90
	60	80
	36.66667	66.66667
	43.33333	60
	60	100
	36.66667	80
	43.33333	66.66667
	46.66667	73.33333
	20	70
	66.66667	96.66667
	46.66667	90
	66.66667	83.33333
	76.66667	96.66667
	53.33333	70
	23.33333	73.33333
	63.33333	96.66667
	50	83.33333
	76.66667	100
	33.33333	63.33333
	46.66667	70
	76.66667	100
	56.66667	73.33333
	60	93.33333
	53.33333	56.66667
	43.33333	56.66667
	96.66667	96.66667
	73.33333	96.66667
	66.66667	96.66667
	53.33333	83.33333
	46.66667	70
	93.33333	93.33333
	76.66667	76.66667
	80	93.33333
	63.33333	83.33333
	46.66667	53.33333
	46.66667	76.66667
	63.33333	93.33333
	83.33333	83.33333
	43.33333	80
	100	100
	53.33333	83.33333
	93.33333	96.66667

Years 2000, 2001, and 2007

2nd year pre-post FCI
Correlation
0.690463

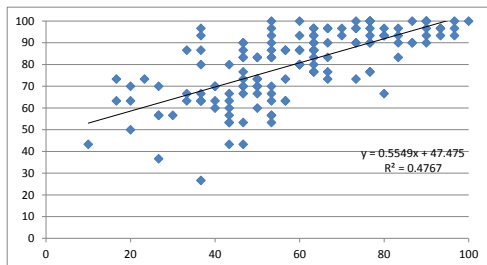


Figure 1. 2nd year data: Pre-FCI vs. Post-FCI

1st year data	Pre-FCI	Post-FCI
	33.33333	40
	23.33333	60
	20	56.66667
	60	80
	56.66667	100
	30	76.66667
	16.66667	33.33333
	33.33333	86.66667
	23.33333	70
	30	46.66667
	33.33333	86.66667
	13.33333	73.33333
	23.33333	63.33333
	13.33333	80
	20	50
	26.66667	70
	63.33333	100
	20	73.33333
	16.66667	63.33333
	23.33333	76.66667
	23.33333	66.66667
	23.33333	63.33333
	23.33333	60
	10	36.66667
	13.33333	53.33333
	23.33333	50
	43.33333	56.66667
	46.66667	90
	23.33333	40
	46.66667	53.33333
	46.66667	96.66667
	30	100
	30	26.66667
	6.66667	43.33333
	20	66.66667
	40	60
	36.66667	70
	30	60
	30	63.33333
	23.33333	73.33333
	33.33333	80
	30	70
	30	66.66667
	46.66667	83.33333
	40	76.66667
	46.66667	96.66667
	60	76.66667
	10	50
	36.66667	63.33333
	53.33333	93.33333
	6.66667	60
	13.33333	43.33333
	43.33333	80
	43.33333	80
	26.66667	43.33333
	30	70
	20	56.66667
	13.33333	43.33333
	46.66667	96.66667
	26.66667	46.66667
	6.66667	30
	36.66667	73.33333
	16.66667	33.33333
	43.33333	70
	46.66667	60
	20	40
	33.33333	70
	36.66667	50
	26.66667	46.66667
	30	56.66667

Years 2008 and 2010

1st year pre-post FCI
Correlation
0.660277

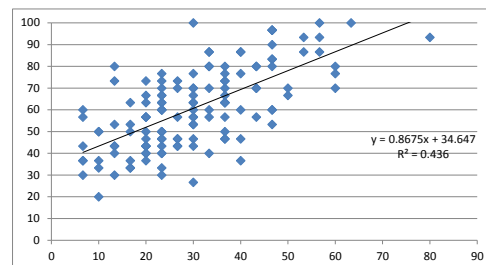


Figure 2. 1st year data: Pre-FCI vs. Post-FCI

53.33333 90
76.66667 76.66667
63.33333 76.66667
50 66.66667
50 70
96.66667 100
53.33333 56.66667
90 90
46.66667 66.66667
36.66667 86.66667
73.33333 73.33333
40 60
26.66667 36.66667
33.33333 86.66667
43.33333 43.33333
50 83.33333
20 63.33333
36.66667 26.66667
50 73.33333
40 70
43.33333 53.33333
36.66667 93.33333
26.66667 70
53.33333 53.33333
46.66667 90
46.66667 83.33333
50 73.33333
80 66.66667
63.33333 86.66667
46.66667 83.33333
40 70
60 80
86.66667 90
63.33333 86.66667
76.66667 93.33333
83.33333 93.33333
63.33333 80
43.33333 63.33333
63.33333 96.66667
70 93.33333
70 96.66667
63.33333 90
53.33333 63.33333
53.33333 86.66667
63.33333 76.66667
73.33333 100
53.33333 93.33333
10 43.33333
96.66667 93.33333
83.33333 96.66667
43.33333 53.33333
80 93.33333
56.66667 86.66667
33.33333 66.66667
53.33333 100
16.66667 73.33333
60 80
73.33333 90
83.33333 90
40 63.33333
76.66667 90
93.33333 96.66667
80 96.66667
26.66667 56.66667
36.66667 63.33333
63.33333 86.66667
20 50
90 100
46.66667 43.33333
80 93.33333
76.66667 90
66.66667 73.33333
86.66667 100

23.33333 60
16.66667 50
36.66667 56.66667
20 63.33333
33.33333 60
36.66667 73.33333
10 33.33333
26.66667 73.33333
20 43.33333
40 86.66667
6.66667 36.66667
23.33333 43.33333
23.33333 46.66667
40 36.66667
30 56.66667
26.66667 56.66667
36.66667 46.66667
26.66667 43.33333
60 70
6.66667 36.66667
33.33333 56.66667
30 53.33333
20 43.33333
56.66667 93.33333
46.66667 60
10 20
53.33333 86.66667
30 63.33333
23.33333 40
20 40
16.66667 36.66667
6.66667 56.66667
30 43.33333
56.66667 86.66667
23.33333 33.33333
30 53.33333
20 36.66667
13.33333 30
16.66667 53.33333
40 46.66667
80 93.33333
23.33333 50
36.66667 80
23.33333 60
20 46.66667
33.33333 80
36.66667 63.33333
36.66667 66.66667
23.33333 50
23.33333 66.66667
23.33333 30
46.66667 83.33333
20 43.33333
23.33333 46.66667
50 70
43.33333 70
40 86.66667
10 50
20 56.66667
13.33333 40
36.66667 46.66667
36.66667 63.33333
50 66.66667
36.66667 76.66667
46.66667 80
Average 30.04938 60.71605
St.dev. 13.91746 18.28639
Normalized gain 0.438405

	50	70
	53.33333	66.66667
Average	58.32184	79.83908
St.dev.	19.88052	15.97805
Normalized gain	0.516271	